

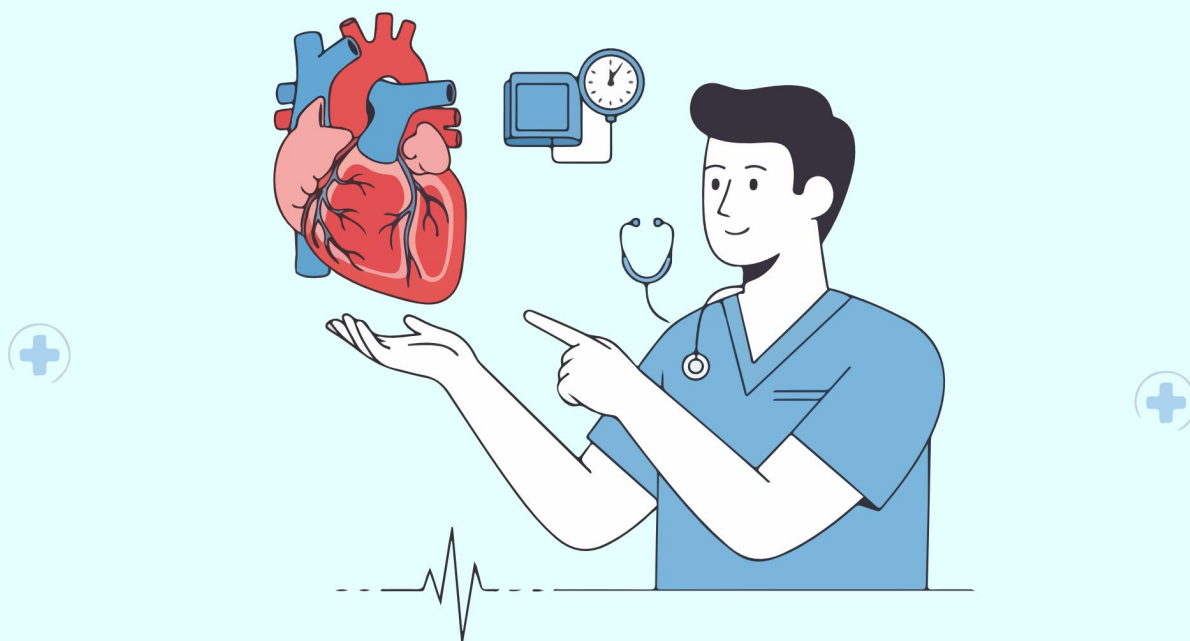


Служба
здоровья



ТЕРРИТОРИЯ
ЗДОРОВЬЯ

**СЕРДЦЕ – ВАЖНЕЙШИЙ ОРГАН
ЧЕЛОВЕЧЕСКОГО ТЕЛА,
ОТ ЕГО СОСТОЯНИЯ ЗАВИСИТ КАЧЕСТВО
И ПРОДОЛЖИТЕЛЬНОСТЬ ЖИЗНИ!**



К развитию врожденных или приобретенных пороков сердца приводят нарушения структуры клапанов сердца или изменения их функций. Это состояние возникает вследствие дефектов формирования или повреждения клапанного аппарата, влияющих на кровообращение.